

# Taxi- und Gepäcktariife Stoos im Sommer 2019



## Ausgangspunkt Bergstation Standseilbahn Schwyz-Stoos

### Taxitarife inkl. Gepäck

1 Stück pro Person, jedes weitere gemäss  
Gepäcktransport.

#### 1. Etappe

1-2 Personen	CHF 16.00
3-5 Personen	CHF 20.00
6-7 Personen	CHF 36.00
8-10 Personen	CHF 40.00

#### 2. Etappe

1-2 Personen	CHF 25.00
3-5 Personen	CHF 25.00

Gruppen ab 11 Personen CHF 5.-/Person

1 Taxifahrt bis 5 Personen:

Flamberghuis u. Laui	CHF 30.00
Metzghütte u. Tröligen	CHF 40.00

1 Taxi für Handwerker bis 5 Personen:

1-2 Personen	CHF 16.00
3-5 Personen	CHF 20.00

### Gepäcktransport für Etappe 1,2,3

(ohne Personentransport)

Mindestbetrag CHF 16.00 (jedes weitere)

1 Koffer	CHF 5.00
1 Tasche	CHF 3.00
1 Palett mit 2 Rahmen	CHF 35.00

### Express Lieferung

(Lieferung ohne Tour)

z.B. Pakete usw. CHF 16.00

### Gepäcktransport für Gruppen ab 10 Pers.

(ohne Personentransport)

Sennhütte, Staffel, Bärghus, Alpstubli

Balmberg, Dagmersellen

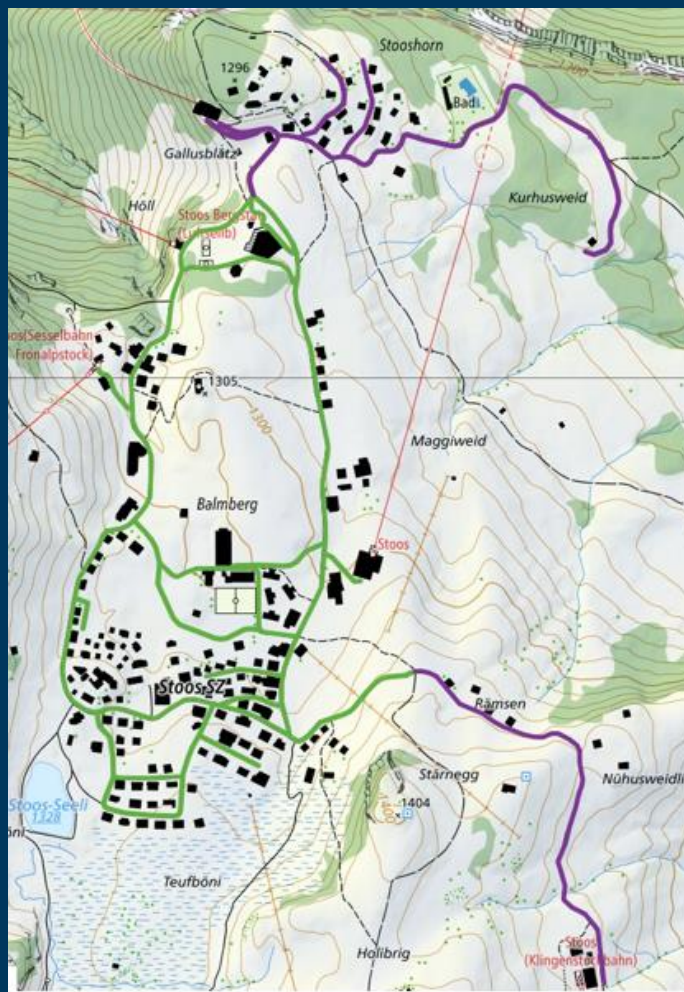
Pro Person	CHF 4.00
Retour pro Person	CHF 8.00
Pro Container	CHF 65.00 (bis 2 Nächte)

Ibach, Horgen, Stoos Hüttä

Pro Person	CHF 4.00
Retour pro Person	CHF 8.00
Pro Container	CHF 85.00 (bis 2 Nächte)

Flamberghuis

Pro Container CHF 120.00



### Rundfahrten mit Pferdekutsche

(Dauer: 20-30min)

von 08:30 Uhr – 17:00 Uhr

1-2 Personen	CHF 50.00
3 Personen	CHF 60.00
4 Personen	CHF 70.00

### Wichtige Informationen:

- Taxifahrten sind 30 Minuten vorher unter 041 818 08 88 oder auf [taxi.transporte@stoos.ch](mailto:taxi.transporte@stoos.ch) anzumelden.
- Taxifahrten in der Nacht (ab offizieller letzter Bahnfahrt) sind unter 041 818 08 88 anzumelden. (Aufpreis von CHF 50.00 ab 24 Uhr pro Taxifahrt)